

## Posteriores Superiores e Inferiores

### 34L

A= 33,1  
B= 8,7  
C= 36,1  
D= 9,5



### 30L

A= 29,8  
B= 8,5  
C= 31,2  
D= 9,0



### 30M

A= 29,4  
B= 8,1  
C= 31,0  
D= 8,8



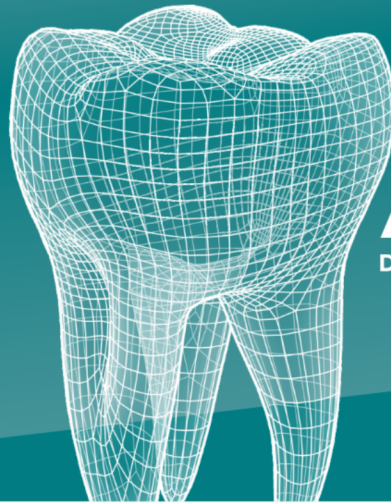
### 32L

A= 31,6  
B= 8,5  
C= 34,0  
D= 9,4



### 32M

A= 30,8  
B= 8,3  
C= 32,6  
D= 8,7

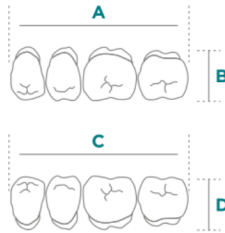


# ACRIDENT®

DENTES ACRÍLICOS PARA USO ODONTOLÓGICO

## CÁLOGO DE FORMAS DENTES ACRÍLICOS

A família ACRIDENT foi desenvolvida para atender aos profissionais da área de prótese dentária que procuram qualidade aliada a um custo acessível. Fabricado em dupla prensagem (corpo e esmalte), apresenta grande naturalidade e resistência.



#### RESPONSÁVEL TÉCNICO:

José Guilherme Pacheco Andrade  
CRQ IV 04223586

REGISTRO ANVISA Nº 80750420001

Fone: (19) 3562.7433  
Fax: (19) 3563.2666  
sac@protetic.com.br

#### PROTÉTIC INDÚSTRIA DE PRODUTOS ODONTOLÓGICOS LTDA. ME

Rua Antônio Zerbetto, 5344 - A • Jardim Brasília • CEP 13.631-615 • Pirassununga/SP • Brasil  
CNPJ: 05.807.702/0001-03 • INSC. EST.: 536.117.418.114



www.protetic.com.br  
www.facebook.com/proteticpo